

# KILPAILUOHJEET

## 1. Kilpailussa noudatettavat säännöt ja määräykset

Kilpailussa noudatetaan Suomen Triathlonliiton kilpailusääntöjä ja soveltuvin osin ETU:n ja ITU:n kansainvälisiä triathlonin sääntöjä, ellei kilpailuohjeissa ole toisin sanottu.

Noudatettavien kilpailusääntöjen ja -ohjeiden lisäksi tapahtumanjärjestäjä voi antaa lisäohjeita tai määräyksiä, joita osanottajat ovat velvollisia noudattamaan. Tapahtumanjärjestäjä pidättää lisäksi jälkikäteisen oikeuden muuttaa itse antamiaan ohjeita tai määräyksiä.

## 2. Kilpailuorganisaatio



**Järjestävä seura:** Stamina Tc, [www.staminatc.fi](http://www.staminatc.fi)

**Ylituomari:** Jussi Välimäki

**Kilpailun johtaja:** Tomi Elo

**Kisakanslia:** Sanna Palviainen

**Pyöräily ja pyöräilyn turvallisuus:** Hanna-Mari Simpanen

**Juoksu ja juoksun turvallisuus:** Jouni Leppänen

**Vaihtoalueet:** Esa Ojala

**Ajanotto:** Jari Järvinen

**Huoltopisteet:** Hanna Salmijärvi

**Markkinointi ja viestintä:** Kaisa Tirkkonen

**Tien sulku:** Pekka Pasanen

**Turvallisuuspäällikkö:** Tomi Elo

**Ensiapuvastaava:** Minna Elo

### 3. Kilpailukeskus

Kilpailukeskus: Luonetjärven koulu, Koulukatu 6, 41160 Tikkakoski

Kilpailun aikainen pysäköinti (kilpailijat ja yleisö): Tikkakosken Jäähallin P-alueilla, Koulukatu 5, 41160 Tikkakoski (kävelymatka kilpailukeskukseen n. 500m)



Aluekartta.

Kilpailukansia on auki klo 11:00 alkaen. Kilpailukansliasta noudetaan henkilökohtainen kilpailumateriaali. Materiaalikuoressa on kaksi kilpailunumeroa (tarranumero pyörään kiinnitettäväksi ja tulostettu numero vyötärölle kiinnitettäväksi) ja ajanottochip.

### 4. Ilmoittautuminen kilpailuun, osallistumisoikeuden siirto ja osallistumisen peruuttaminen

Huomaathan, että ilmoittautuminen on aina sitova. Lääkärintodistusta vastaan palautamme 50% maksetusta osallistumismaksusta. Osallistumisoikeuden voi siirtää toiseen sarjaan tai toiselle henkilölle. Sarjan vaihdoista tai muutoksista peritään 10 euron muutosmaksu. Mikäli tiedät, ettet pääsekään osallistumaan tapahtumaan, pyydämme ystävällisesti ilmoittamaan siitä sähköpostitse [tomi.elo@elisanet.fi](mailto:tomi.elo@elisanet.fi). Viime hetken peruutuksesta (tapahtumapäivänä) ei tarvitse ilmoittaa erikseen, sillä noutamattomat kilpailunumerot poistetaan lähtölistalta automaattisesti.

## 5. Kilpailusarjat ja osallistumismaksut

**T/P 15 ja T/P 17:** 2,5 km juoksu + 10 km pyörä + 1,25 km juoksu (pyörä peesivapaa)

10.1.-31.3.2019: 30 €

1.4.-4.5.2019: 40 €

**T/P 19, N/M Yleinen:** 5 km juoksu + 20 km pyörä + 2,5 km juoksu (pyörä peesivapaa)

1.2.-31.3.2019: 50 €

1.4.-4.5.2019: 60 €

**Ikäsarjat N/M 35, 45, 55 ja 65:** 5 km juoksu + 20 km pyörä + 2,5 km juoksu (pyörä peesikielto)

1.2.-31.3.2019: 50 €

1.4.-4.5.2019: 60 €,

**N/M Kuntosarja:** 5 km juoksu + 20 km pyörä + 2,5 km juoksu (pyörä peesikielto)

1.2.-4.5.2019: 40 €

## 6. Kilpailun aikataulu

### **Juniorit 15 & 17:**

11.30-12.30 Juniorit 15 & 17 pyörätarkistus

12.00 Juniorit 15 & 17 kisainfo

13.00 Juniorit 15 & 17 startti

14.30 Juniorit 15 & 17 palkintojen jako

### **Yleinen & 19:**

12.45-13.45 Yleinen & 19 pyörätarkistus

13.15 Yleinen & 19 kisainfo

14.15 Yleinen & 19 startti miehet

14.18 Yleinen & 19 startti naiset

15.50 Yleinen & 19 palkintojen jako

### **Ikä - ja kuntosarjat:**

15.00-16.00 Ikä- ja kuntosarjat pyörätarkistus

15.20 Ikä- ja kuntosarjat kisainfo

16.20 Ikäsarja M35 startti

16.22 Ikäsarja M45 startti

16.24 Ikäsarja M55 & M65 startti

16.26 Ikäsarja N35, N45, N55 & N65 startti

16.28 Kuntosarja startti

18.15 Palkintojen jako Ikäsarjat

## 7. Kilpailureitit

Kilpailuinfo, jossa kerrotaan tiedot reiteistä ja kilpailun kulkuun vaikuttavista asioista pidetään klo 12:00, klo 13.15 ja klo 15.20 Luonetjärven koulun liikuntasalissa. Kaikkien kilpailijoiden tulee osallistua kilpailuinfoon yhden kerran. Kilpailureitit on kuvattu tämän oppaan lopussa.

## 8. Vaihtoalueet ja toimiminen vaihtoalueella

Pyörä ja vaihtovarusteet viedään vaihtoalueelle ennen kilpailun lähtöä. Vaihtoalue avataan klo 11:00. Katsastuksessa varmistetaan pyörän jarrujen toimivuus ja kypärän kiinnitys. Katsastuksen jälkeen pyörä jätetään vaihtoalueella oman numeron osoittamaan paikkaan. Omat tavarat jätetään vaihtoalueella oma pyörän viereen. Kaikkien kilpailussa käytettävien henkilökohtaisten tavaroiden on oltava vaihtoalueella koko kilpailun ajan pois lukien ne varusteet, jotka ovat mukana ja päällä kilpailusuorituksen aikana. Pyörässä saa olla kengät kiinni polkimissa ennen pyöräilyosuutta.

Vaihtoalue tyhjennetään noin 10 min ennen kilpailun alkua. Tämän jälkeen vaihtoalueelle pääsee ainoastaan kilpailusuorituksen aikana. Kilpailun aikana noudata vaihtoalueella varovaisuutta ja huomioi kanssakilpailijat yhteentörmäysten välttämiseksi. Vaihtoalueella tulee olemaan jonkin verran vastakkaista liikennettä kilpailun aikana. Kilpailun jälkeen jokainen noutaa omat tavaransa vaihtoalueelta numerolappunsa kanssa. Huomioithan, että vaihtoalueella saa olla ainoastaan kilpailijat ja kilpailijalla tulee olla numerolappu, kun hän liikkuu vaihtoalueella.

## 9. Ajanotto

Ajanotto tapahtuu sähköisellä järjestelmällä. Kilpailun aikana on käytössä onlinetulospalvelu. Osoite online-seurantaan ilmoitetaan myöhemmin. Väliaikatiedot saadaan useasta eri kohdasta kilpailun aikana. Pyöräosuudella ei ole väliaikapalvelua. HUOM! Älä kulje ajanottomattojen yli muuten kuin kilpailutilanteessa!!

Kilpailunumero kiinnitetään järjestäjältä saatavalla kuminauhalla tai omalla nauhalla/vyöllä. Numerolappu pidetään mukana lantiolla pyöräosuudella (numero takana) ja juoksuosuudella (numero edessä). Ajanottochip kiinnitetään kilpailijan vasempaan nilkkaan. Kadonneesta Chipistä veloitamme 50 euroa. Pyöränumero kiinnitetään tarralla satulatolpan ympäri niin että numero on tolpan takana. Numero tulee olla luettavissa selkeästi kummalta tahansa puolelta pyörää.

## 10. Huoltopisteet

Huoltopisteitä on kaksi. Toinen on maalialueella ja toinen jouksuosuudelle lhädettäessä oikella puolella. Huoltopisteiltä löytyy järjestäjän puolesta vettä, urheilujuomaa, banaania ja suolakurkkua. Huoltopisteelle on mahdollisuus jättää myös oma pullo erikseen merkatulle alueelle huolellisesti merkittynä.

## 11. Kilpailukeskuksen palvelut ja pysäköinti

Kilpailukeskuksen välittömässä läheisyydessä on pysäköintiä rajattu. Pysäköintiopastus on järjestetty sisääntulotiellä. Kilpailun aikainen pysäköinti sijaitsee n. 500m päässä kilpailukeskuksesta, Jäähallin P-alueella (Koulukatu 5). Kilpailijat tai yleisö EI pääse kilpailun aikana Kilpailukeskukseen, vaan autot tulee pysäköidä läheisen jäähallin pihaan (Koulukatu 5, katso tarkemmat ohjeet Ajo-ohjeet kilpailupaikalle liitteestä). Kilpailukeskuksessa on pukeutumis- ja peseytymistilaa rajoitetusti. Luonetjärven koulun pihalla on kilpailukahvio, josta saa kahvia, virvokkeita ja pientä purtavaa. Luonetjärven koulun tiloista löytyy WC:t.

## 12. Vakuutusturva ja kilpailulisenssi

Tapahtuman järjestäjä ei vakuuta tapahtumaan osallistuvia henkilöitä, vaan jokaisen osallistujan tulee huolehtia omasta vakuutusturvastaan oman harkintansa mukaan. Osallistujat osallistuvat tapahtumaan omalla vastuulla. Järjestäjällä on kilpailuun liittyen vastuuvakuutus. SM -lähtöihin vaaditaan lisenssi, mutta kuntosarjaan ei.

## 13. Palkinnot

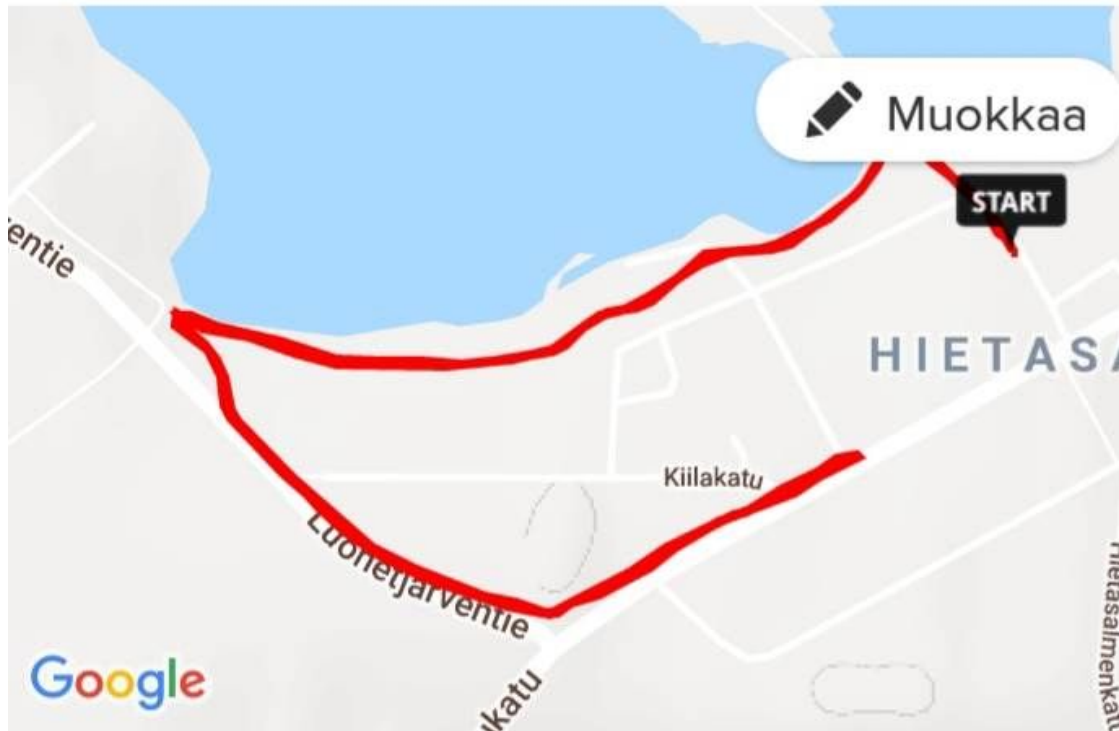
Palkinnot jaetaan heti sarjojen päätyttyä. Sarjakohtaisesti palkitaan sarjojen 1-3 parasta.

## 14. Ensiapu

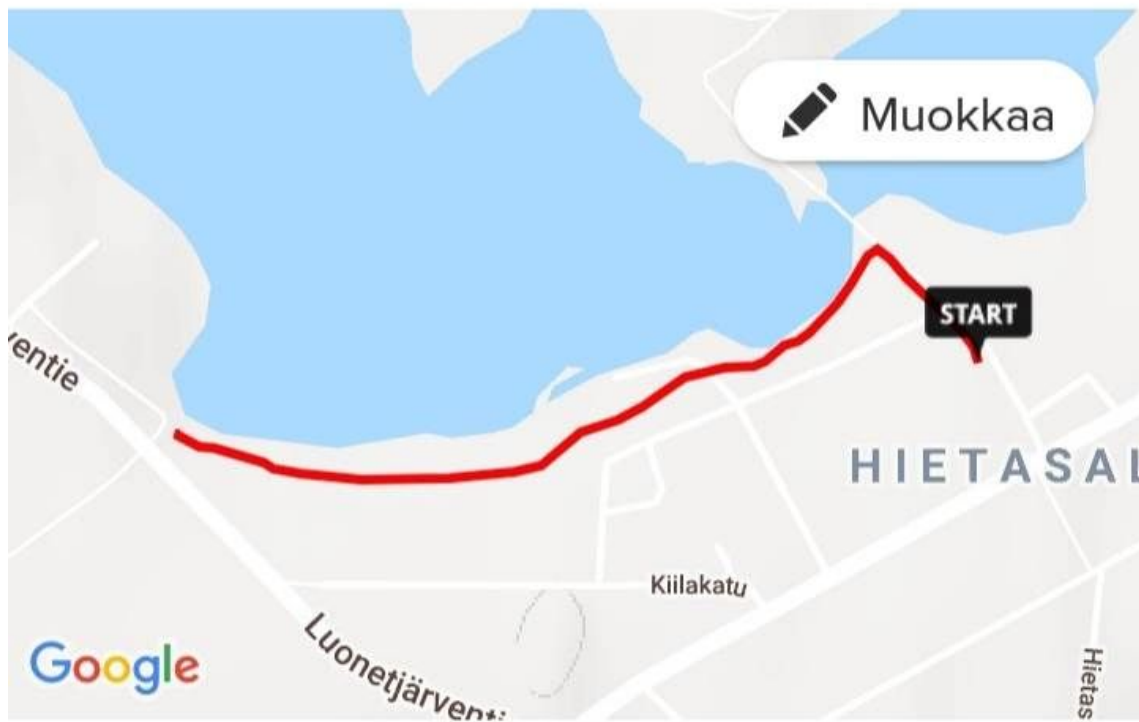
Kilpailukeskuksessa on ensiaputiimi paikalla mahdollisia ensiaputehtäviä varten. Kilpailun järjestäjä on tiedottanut kilpailusta pelastusviranomaisille. Hätätilanteessa ota yhteys yleiseen hätänumeroon 112. Lähin päivystävä terveysasema: Keski-Suomen keskussairaalan päivystys (Keskussairaalantie 19, 40620 Jyväskylä).

## 15. Reitit

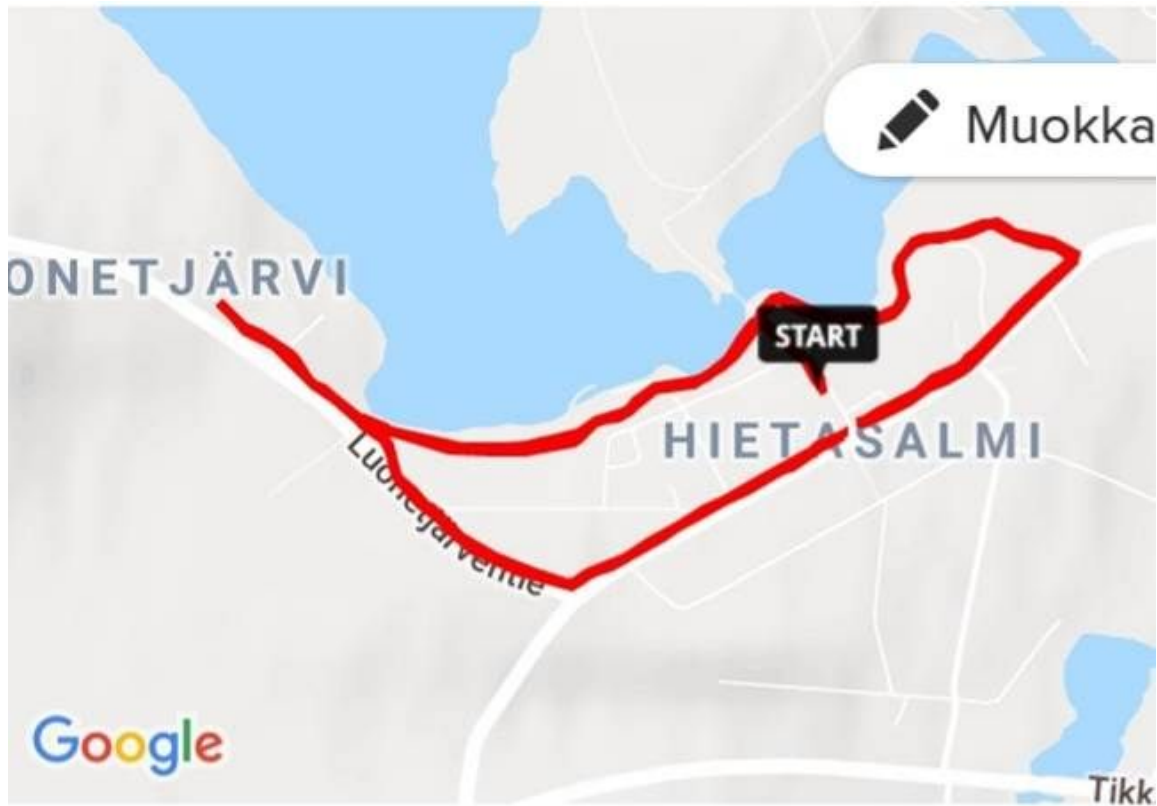
Juoksureitti 15 & 17, 1. kierros 2,5 km:



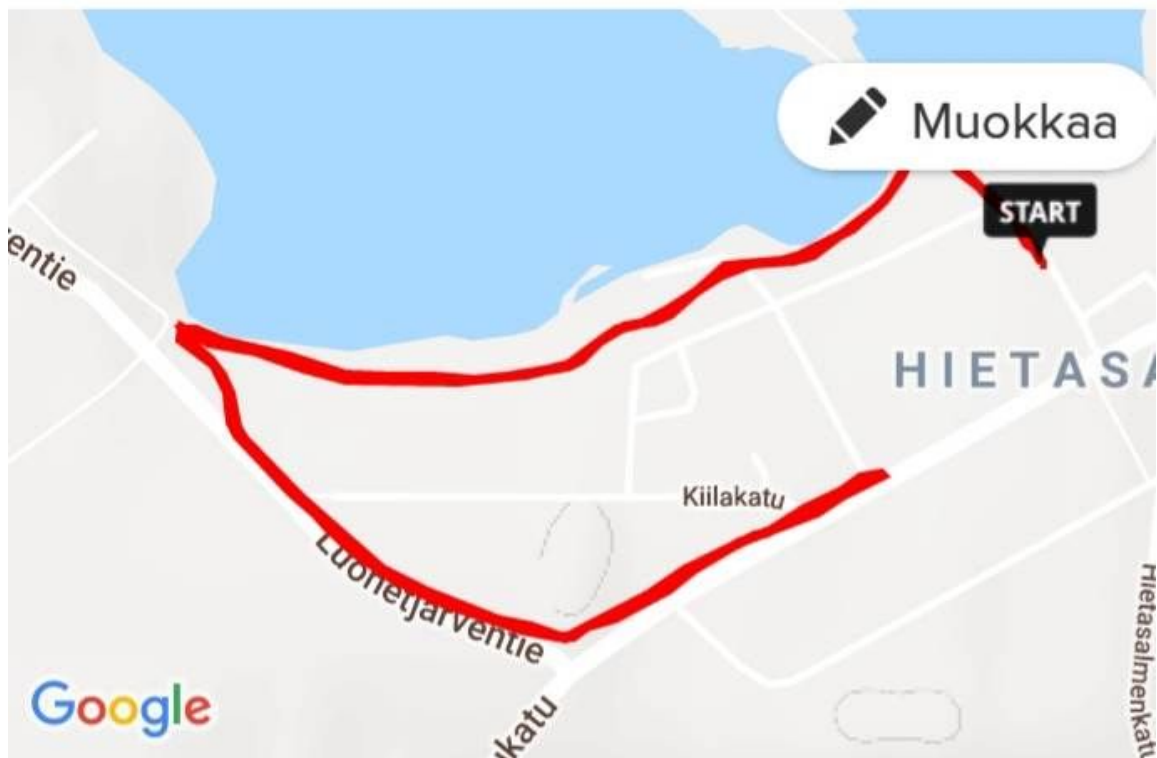
Juoksureitti 15 & 17, 2. kierros 1,25 km:



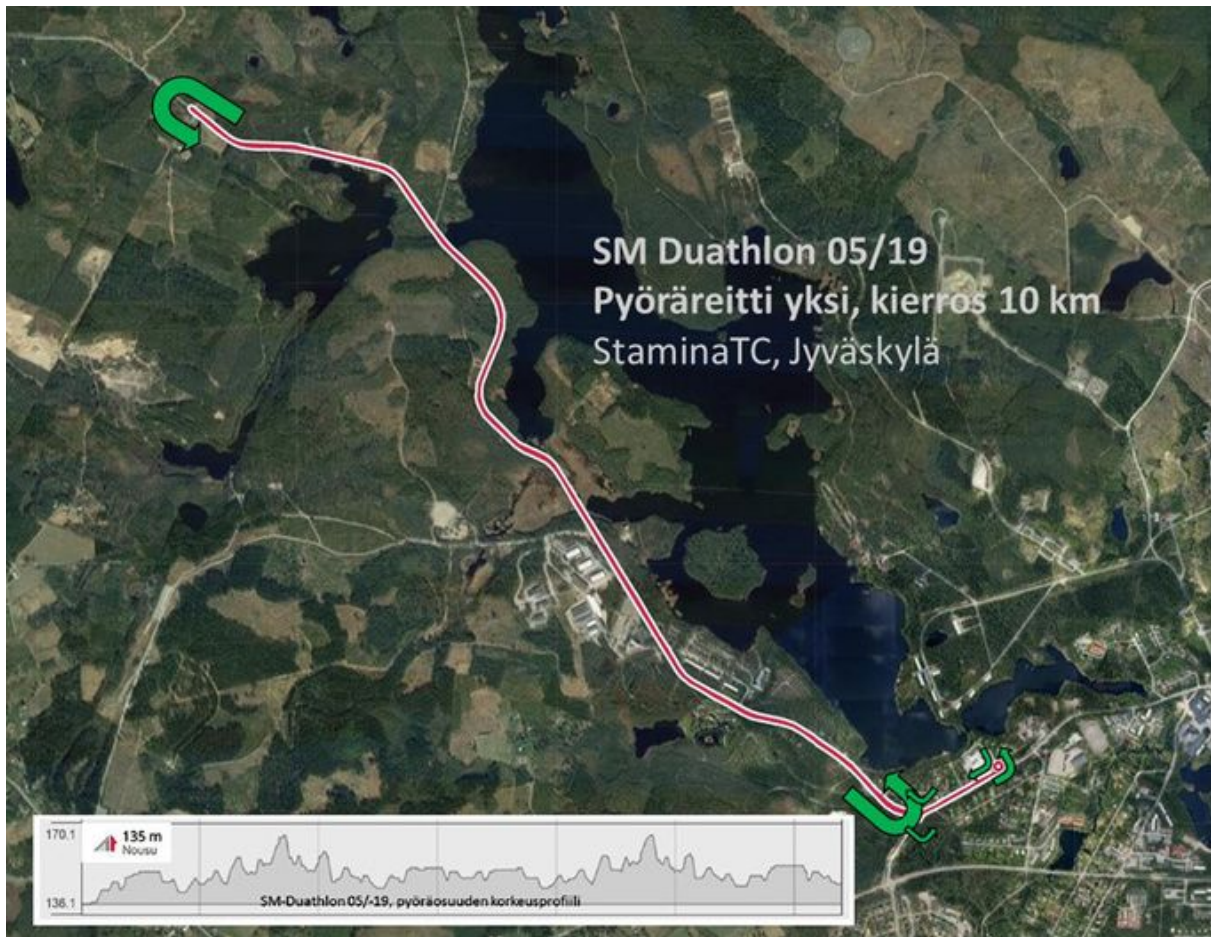
Juoksureitti 19, yleinen, ikäsarjat, kuntosarjat, 1. kierros 5 km:



Juoksureitti 19, yleinen, ikäsarjat, kuntosarjat, 2. kierros 2,5 km:



Pyöräreitt (juniorit 15 & 17: 1 kerta, muut: 2 kertaa):



## 16. Muuta

Tapahtumanjärjestäjällä on vapaa ja täysi käyttöoikeus kilpailussa ja tapahtumassa järjestäjän toimesta otettuihin kuviin ja videoihin.

Tervetuloa kisaamaan Tikkakoskelle!